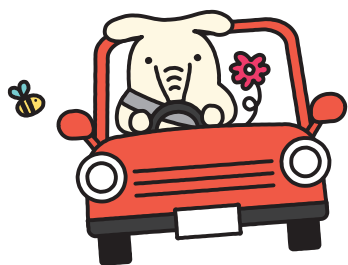


JAバンク千葉

ローンキャンペーン

2023年11月1日(水)～2024年4月30日(火)

マイカーローン



新車購入の資金や
バイク購入の資金に。
または他行からの借換えなど

基準金利(年)〔固定金利〕
(2023年11月1日現在)

キャンペーン
最大引下げ後金利

1.90%

年 **1.00** %

保証料別

教育ローン



入学金・学費の資金や
留学費用に。
または他行からの借換えなど

基準金利(年)〔固定金利〕
(2023年11月1日現在)

キャンペーン
最大引下げ後金利

1.70%

年 **1.30** %

保証料別

多目的ローン



結婚式費用、引越し費用
家電の買い替えに。
またはインプラント費用など

基準金利(年)〔固定金利〕
(2023年11月1日現在)

キャンペーン
最大引下げ後金利

3.43%

年 **2.30** %

保証料別

※上記は教育ローン(一般型)についての記載です。教育ローン(カード型)についての詳細は、JA等のホームページまたはお近くの店頭窓口までお問い合わせください。

◎よりぞう





新しいライフプラン
応援するぞう!

JAバンク千葉

ローンキャンペーン

マイカーローン

引下げ金利の
適用金利条件

●当JAに給与振込を指定されている方または新たに指定される方0.20%引下げ●JAカード(クレジットカード)を契約中または新たに契約される方0.10%引下げ●JAネットバンクに加入されている方または新たに加入される方0.10%引下げ●キャンペーン期間内でお申込みで0.70%引下げ●JAカードローンを利用中または新たに利用される方0.20%引下げ●世帯で当JAに公共料金(電気・電話・水道・ガス・NHK受信料)の口座振替を1種類以上指定されている方または新たに指定される方0.10%引下げ●世帯で当JAの住宅ローンをご利用の方0.10%引下げ●世帯で当JAを公的年金の受給口座にされている方もしくははされる見込みの方0.10%引下げ●世帯で過去3年間の毎年の購買取引が50万円以上の方0.10%引下げ●農産物の販売代金が世帯で年間50万円以上の方0.10%引下げ

商品概要

■ご利用いただける方

○JAの組合員の方。○地区内に在住または在勤の方。○お借入時の年齢が満18歳以上75歳未満であり、最終償還時の年齢が満80歳未満の方。ただし、千葉県農業信用基金協会保証の場合は最終償還時の年齢が満76歳未満の方。○継続して安定した収入のある方。ただし、新卒入定者で、入社月の3か月前以降に借入申込みいただく場合を除く。○原則として、前年度税込年収が150万円以上ある方(自営業者の方は前年度税引前所得とします。)。○原則として、勤続(または営業)年数が1年以上の方。○JAが指定する保証機関の保証が受けられる方。○その他JAが定める条件を満たしている方。

■お借入金額

○ご本人またはご家族が必要とされる次のご資金(借入申込日から過去3か月以内にお支払済みの資金を含む。)(対象です。ただし、営業用自動車、個人間売買に伴う資金は除きます。なお、借入にかかる諸費用(事務手数料、振込手数料、印紙代)については資金使途に含めることができます。①自動車・バイク(いずれも中古を含む。)のご購入資金およびご購入に付帯する諸費用。②自動車等の点検・車検・修理費用、保険掛金。③運転免許取得のためのご資金。④カー用品(カーナビ等)のご購入資金。⑤車庫建設のためのご資金(ただし、お借入金額は100万円以内とします。)。⑥他金融機関・信販会社等自動車ローン借換資金(残価設定型クレジット含む。)

■お借入期間

○10万円以上1,000万円以内、1万円単位とし、所要金額の範囲内とします。ただし、貸付時年齢が満20歳未満または満71歳以上の場合は、200万円を上限とし、満20歳以上の新卒入定者の場合については、300万円を上限とします。

■お借入利率

○据置期間を含め6か月以上10年以内とします。なお、据置期間は新卒入定者のみを対象とし、初回ご融資日からご融資対象者の入社前月末日までの範囲内とします(最大3か月)。

■お借入利率

○お借入時の利率を、完済時まで適用いたします。

■返済方法

○元利均等返済

■担保

○不要です。

■保証人

○JAが指定する保証機関の保証をご利用いただきますので、原則として保証人は不要です。

■保証料

【千葉県農業信用基金協会保証】

○一括払い(保証料率年0.50%)ご融資時に一括して保証料をお支払いいただきます。

【お借入額100万円あたりの一括支払保証料(0.50%)(例)】

お借入期間	1年	3年	5年	7年	10年
保証料(円)	2,717	7,830	13,070	18,427	26,671

○分割払い 約定返済日の元金返済にあわせ、保証料(0.50%)をお支払いいただきます。

【三菱UFJニコス株式会社保証】

○分割払い 約定返済日の元金返済にあわせ、保証料(0.79%)をお支払いいただきます。

その他

○詳しくはJA等のホームページまたはお近くの店頭窓口までお問い合わせください。○店頭には説明書をご用意しております。○審査の結果によっては、ご希望に沿い兼ねる場合もございますので、あらかじめご了承ください。○引下げ後の金利適用期間中に返済の滞りなどが発生した場合やキャンペーン金利の適用条件を満たさなくなった場合には、引下げ後の金利適用を中止し、基準金利に引き上げさせていただきます。○印紙税が別途必要になります。○現在のお借入利率や返済額の試算については、JAの融資窓口までお問い合わせください。○金利につきましては金融情勢の変化等により変更となる場合がございますので、あらかじめご了承ください。

教育ローン

引下げ金利の
適用金利条件

●当JAに給与振込を指定されている方または新たに指定される方0.20%引下げ●JAカード(クレジットカード)を契約中または新たに契約される方0.10%引下げ●JAネットバンクに加入されている方または新たに加入される方0.10%引下げ●キャンペーン期間内でお申込みで0.20%引下げ●JAカードローンを利用中または新たに利用される方0.20%引下げ●世帯で当JAに公共料金(電気・電話・水道・ガス・NHK受信料)の口座振替を1種類以上指定されている方または新たに指定される方0.10%引下げ●世帯で当JAの住宅ローンをご利用の方0.10%引下げ●世帯で当JAを公的年金の受給口座にされている方もしくははされる見込みの方0.10%引下げ●世帯で過去3年間の毎年の購買取引が50万円以上の方0.10%引下げ●農産物の販売代金が世帯で年間50万円以上の方0.10%引下げ

商品概要

■ご利用いただける方

○JAの組合員の方。○地区内に在住または在勤の方。○お借入時の年齢が満18歳以上65歳未満であり、最終償還時の年齢が満72歳未満の方。ただし、千葉県農業信用基金協会保証の場合は最終償還時の年齢が満71歳未満の方。○継続して安定した収入のある方。○原則として、前年度税込年収が150万円以上ある方(自営業者の方は前年度税引前所得とします。)。○原則として、勤続(または営業)年数が1年以上の方。○教育施設(保育園・幼稚園・小学校・中学校・高等学校・高等専門学校・専門学校・予備校・短期大学・大学・大学院。ただし、外国の教育施設の場合は、JAから振込可能であること。に)に就学予定または就学中の子供がいる方、もしくはご本人。○生活の本拠が定まっている方(農業者以外の自営業者の方については、ご本人またはご家族の持ち家であること。)。○JAが指定する保証機関の保証が受けられる方。○その他JAが定める条件を満たしている方。

■お借入金額

○ご学費としてご子弟の教育に関する全てのご資金(借入申込日から2か月以内にお支払済みの資金を含む。)(対象です。ただし、資金使途の確認可能なものとします。ただし、三菱UFJニコス株式会社保証の場合は本人も対象とします。事業資金は除きます。○申込日から1年以内にお支払い予定の資金。○現在、他金融機関・信販会社等からお借入中の教育ローンや奨学金のお借換資金とお借換先へ付する諸費用。なお、借入にかかる諸費用(事務手数料、振込手数料、印紙代)については資金使途に含めることができます。)

■お借入期間

○10万円以上1,000万円以内、1万円単位とし、所要金額の範囲内とします。

■お借入利率

○据置期間を含め15年以内とします。なお、据置期間は、初回ご融資日からご融資対象ご子弟またはご本人の卒業予定年月の末日の6か月後までの範囲内とします。

■お借入利率

○お借入時の利率を、完済時まで適用いたします。

■返済方法

○元利均等返済

■担保

○不要です。

■保証人

○JAが指定する保証機関の保証をご利用いただきますので、原則として保証人は不要です。

■保証料

【千葉県農業信用基金協会保証】

○一括払い(保証料率年0.50%~0.65%)ご融資時に一括して保証料をお支払いいただきます。

【お借入額100万円あたりの一括支払保証料(0.50%)(例)】

お借入期間	1年	3年	5年	10年	13年
保証料(円)	2,717	7,830	13,070	26,671	35,145

○分割払い 約定返済日の元金返済にあわせ、保証料をお支払いいただきます。なお、保証料率は年0.50%~0.65%です。

【三菱UFJニコス株式会社保証】

○分割払い 約定返済日の元金返済にあわせ、保証料(1.00%)をお支払いいただきます。

その他

○詳しくはJA等のホームページまたはお近くの店頭窓口までお問い合わせください。○店頭には説明書をご用意しております。○審査の結果によっては、ご希望に沿い兼ねる場合もございますので、あらかじめご了承ください。○引下げ後の金利適用期間中に返済の滞りなどが発生した場合やキャンペーン金利の適用条件を満たさなくなった場合には、引下げ後の金利適用を中止し、基準金利に引き上げさせていただきます。○印紙税が別途必要になります。○現在のお借入利率や返済額の試算については、JAの融資窓口までお問い合わせください。○金利につきましては金融情勢の変化等により変更となる場合がございますので、あらかじめご了承ください。

多目的ローン

引下げ金利の
適用金利条件

●当JAに給与振込を指定されている方または新たに指定される方0.20%引下げ●JAカード(クレジットカード)を契約中または新たに契約される方0.10%引下げ●JAネットバンクに加入されている方または新たに加入される方0.10%引下げ●キャンペーン期間内でお申込みで0.93%引下げ●JAカードローンを利用中または新たに利用される方0.20%引下げ●世帯で当JAに公共料金(電気・電話・水道・ガス・NHK受信料)の口座振替を1種類以上指定されている方または新たに指定される方0.10%引下げ●世帯で当JAの住宅ローンをご利用の方0.10%引下げ●世帯で当JAを公的年金の受給口座にされている方もしくははされる見込みの方0.10%引下げ●世帯で過去3年間の毎年の購買取引が50万円以上の方0.10%引下げ●農産物の販売代金が世帯で年間50万円以上の方0.10%引下げ

商品概要

■ご利用いただける方

○JAの組合員の方。○地区内に在住または在勤の方。○お借入時の年齢が満18歳以上75歳未満であり、最終償還時の年齢が満80歳未満の方。ただし、千葉県農業信用基金協会保証の場合は最終償還時の年齢が満76歳未満の方。○継続して安定した収入のある方。○原則として、前年度税込年収が150万円以上ある方(自営業者の方は前年度税引前所得とします。)。○原則として、勤続(または営業)年数が1年以上の方。○生活の本拠が定まっている方(農業者以外の自営業者の方については、ご本人またはご家族の持ち家であること。)。○JAが指定する保証機関の保証が受けられる方。○その他JAが定める条件を満たしている方。

■お借入金額

○見積書・注文書・契約書・領収書等によって資金使途が確認できる生活に必要とするご資金または事業資金とします。ただし、負債整理資金等は除きます。なお、借入にかかる諸費用(事務手数料、振込手数料、印紙代)については資金使途に含めることができます。

■お借入期間

○6か月以上10年以内とします。

■お借入利率

○お借入時の利率を、完済時まで適用いたします。

■返済方法

○元利均等返済

■担保

○不要です。

■保証人

○JAが指定する保証機関の保証をご利用いただきますので、原則として保証人は不要です。

■保証料

【千葉県農業信用基金協会保証】

○一括払い(保証料率年0.70%~1.45%)ご融資時に一括して保証料をお支払いいただきます。

【お借入額100万円あたりの一括支払保証料(0.70%)(例)】

お借入期間	1年	2年	3年	4年	5年
保証料(円)	3,774	7,260	10,739	14,215	17,682

○分割払い 約定返済日の元金返済にあわせ、保証料をお支払いいただきます。なお、保証料率は年0.70%~1.45%です。

【三菱UFJニコス株式会社保証】

○分割払い 約定返済日の元金返済にあわせ、保証料(1.65%)をお支払いいただきます。

その他

○詳しくはJA等のホームページまたはお近くの店頭窓口までお問い合わせください。○店頭には説明書をご用意しております。○審査の結果によっては、ご希望に沿い兼ねる場合もございますので、あらかじめご了承ください。○引下げ後の金利適用期間中に返済の滞りなどが発生した場合やキャンペーン金利の適用条件を満たさなくなった場合には、引下げ後の金利適用を中止し、基準金利に引き上げさせていただきます。○印紙税が別途必要になります。○現在のお借入利率や返済額の試算については、JAの融資窓口までお問い合わせください。○金利につきましては金融情勢の変化等により変更となる場合がございますので、あらかじめご了承ください。



詳しくはJAのホームページまたはお近くの店頭窓口まで
お取引に際してJAが出資金をお預かりする場合がございます。

