

JAバンク千葉

2025年
11月1日^土

2026年
4月30日^木

ローン キャンペーン



マイカー ローン

新車購入の資金や
バイク購入の資金に。
または他行からの借換えなど

基準金利(年)〔固定金利〕
(2025年11月1日現在)

1.90%

キャンペーン
最大引下げ後金利

年 **1.00%**

保証料別



教育 ローン

入学金・学費の資金や
留学費用に。
または他行からの借換えなど

基準金利(年)〔固定金利〕
(2025年11月1日現在)

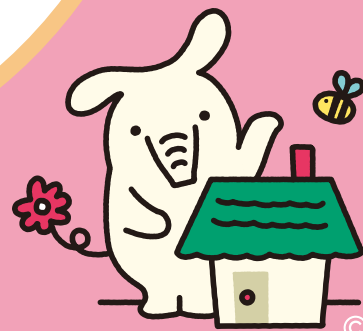
1.70%

キャンペーン
最大引下げ後金利

年 **1.30%**

保証料別

※上記は教育ローン(一般型)についての記載です。
教育ローン(カード型)についての詳細は、JA等の
ホームページまたはお近くの店頭窓口まで
お問い合わせください。



©よりぞう

多目的 ローン

結婚式費用、引越し費用、
家電の買い替えに。
または他行からの借換えなど

基準金利(年)〔固定金利〕
(2025年11月1日現在)

3.43%

キャンペーン
最大引下げ後金利

年 **2.30%**

保証料別



新しいライフプラン
応援するヤウ!

©よりぞう



JAバンク千葉 ローンキャンペーン

マイカーローン

引下げ金利の
適用条件

●キャンペーン期間内でお申込みで0.70%引下げ ●当JAに給与振込を指定されている方または新たに指定される方0.20%引下げ ●JAカード(クレジットカード)を契約中または新たに契約される方0.20%引下げ ●JAバンクアプリでお取引している方または新たににお取引いただく方0.10%引下げ ●JAカードローンを利用中または新たに利用される方0.20%引下げ ●世帯で当JAの住宅ローンをご利用の方0.10%引下げ ●世帯で当JAに公共料金(電気・電話・水道・ガス・NHK受信料)の口座振替を1種類以上指定されている方または新たに指定される方0.10%引下げ ●世帯で当JAを公的年金の受給口座にされている方もしくははされる見込みの方0.10%引下げ ●農産物の販売代金が世帯で年間50万円以上の方0.10%引下げ ●世帯で過去3年間の毎年の購買取引が50万円以上の方0.10%引下げ

商品概要

■ご利用いただける方

- 地区内に在住または在勤の方 ●お借入時の年齢が満18歳以上75歳未満であり、最終償還時の年齢が満80歳未満の方 ●JAが指定する保証機関の保証が受けられる方 ●その他JAが定める条件を満たしている方

■お使いみち

- 自動車・バイク・除雪機等(中古を含む)の購入資金 ●車検・修理費用、保険掛金 ●運転免許取得のための資金 ●カー用品(カーナビ等)の購入資金 ●車庫建設資金 ●他金融機関等からの自動車資金の借換え(残価設定型クレジット含む)ただし、営業用自動車・個人間売買に伴う資金は除く

■お借入金額 10万円以上1,000万円以内(所要金額の範囲内)

■お借入期間 6か月以上15年以内(据置期間含む)

■お借入利率 お借入時の利率を、完済時まで適用いたします。

■返済方法 元利均等返済

■担保 不要です。

■保証 JAが指定する

保証機関の保証をご利用いただきますので、原則として保証人は不要です。

■保証料

【千葉県農業信用基金協会保証】

一括払い ご融資時に一括して保証料(保証料率年0.50%)をお支払いいただきます。

【お借入金額100万円あたりの一括支払保証料(年0.50%) (例)】

お借入期間	1年	3年	5年	7年	10年
保証料(円)	2,717	7,830	13,070	18,427	26,671

分割払い 毎月のご返済時に保証料(年0.50%)をお支払いいただきます。

【三菱UFJニコス株式会社保証】

分割払い 約定返済日の元金返済にあわせ、保証料(年0.79%)をお支払いいただきます。

教育ローン

引下げ金利の
適用条件

●キャンペーン期間内でお申込みで0.20%引下げ ●当JAに給与振込を指定されている方または新たに指定される方0.20%引下げ ●JAカード(クレジットカード)を契約中または新たに契約される方0.20%引下げ ●JAバンクアプリでお取引している方または新たににお取引いただく方0.10%引下げ ●JAカードローンを利用中または新たに利用される方0.20%引下げ ●世帯で当JAの住宅ローンをご利用の方0.10%引下げ ●世帯で当JAに公共料金(電気・電話・水道・ガス・NHK受信料)の口座振替を1種類以上指定されている方または新たに指定される方0.10%引下げ ●世帯で当JAを公的年金の受給口座にされている方もしくははされる見込みの方0.10%引下げ ●農産物の販売代金が世帯で年間50万円以上の方0.10%引下げ ●世帯で過去3年間の毎年の購買取引が50万円以上の方0.10%引下げ

商品概要

■ご利用いただける方

- 地区内に在住または在勤の方 ●お借入時の年齢が満18歳以上65歳未満であり、最終償還時の年齢が満80歳未満の方 ●JAが指定する保証機関の保証が受けられる方 ●その他JAが定める条件を満たしている方

■お使いみち

- 就学子弟の入学金、授業料、学費、家賃等教育にかかる資金。ただし、三菱UFJニコス株式会社保証の場合は本人も対象とします。 ●他金融機関等からの教育資金の借換え

■お借入金額 10万円以上1,000万円以内(所要金額の範囲内)

■お借入期間 6か月以上15年以内(据置期間含む)

■お借入利率 お借入時の利率を、完済時まで適用いたします。

■返済方法 元利均等返済

■担保 不要です。

■保証 JAが指定する

保証機関の保証をご利用いただきますので、原則として保証人は不要です。

■保証料

【千葉県農業信用基金協会保証】

一括払い ご融資時に一括して保証料(保証料率年0.50%~0.65%)をお支払いいただきます。

【お借入金額100万円あたりの一括支払保証料(年0.50%) (例)】

お借入期間	1年	3年	5年	10年	13年
保証料(円)	2,717	7,830	13,070	26,671	35,145

分割払い 毎月のご返済時に保証料(年0.50%~0.65%)をお支払いいただきます。

【三菱UFJニコス株式会社保証】

分割払い 毎月のご返済時に保証料(年1.00%)をお支払いいただきます。

多目的ローン

引下げ金利の
適用条件

●キャンペーン期間内でお申込みで0.93%引下げ ●当JAに給与振込を指定されている方または新たに指定される方0.20%引下げ ●JAカード(クレジットカード)を契約中または新たに契約される方0.20%引下げ ●JAバンクアプリでお取引している方または新たににお取引いただく方0.10%引下げ ●JAカードローンを利用中または新たに利用される方0.20%引下げ ●世帯で当JAの住宅ローンをご利用の方0.10%引下げ ●世帯で当JAに公共料金(電気・電話・水道・ガス・NHK受信料)の口座振替を1種類以上指定されている方または新たに指定される方0.10%引下げ ●世帯で当JAを公的年金の受給口座にされている方もしくははされる見込みの方0.10%引下げ ●農産物の販売代金が世帯で年間50万円以上の方0.10%引下げ ●世帯で過去3年間の毎年の購買取引が50万円以上の方0.10%引下げ

商品概要

■ご利用いただける方

- 地区内に在住または在勤の方 ●お借入時の年齢が満18歳以上75歳未満であり、最終償還時の年齢が満80歳未満の方 ●JAが指定する保証機関の保証が受けられる方 ●その他JAが定める条件を満たしている方

■お使いみち

- 見積書・注文書・契約書・領収書等によって資金使途が確認できる生活資金または事業性資金。ただし、負債整理資金等は除く

■お借入金額 10万円以上1,000万円以内(所要金額の範囲内)

■お借入期間 6か月以上10年以内

■お借入利率 お借入時の利率を、完済時まで適用いたします。

■返済方法 元利均等返済

■担保 不要です。

■保証 JAが指定する

保証機関の保証をご利用いただきますので、原則として保証人は不要です。

■保証料

【千葉県農業信用基金協会保証】

一括払い ご融資時に一括して保証料(保証料率年0.70%~1.45%)をお支払いいただきます。

【お借入金額100万円あたりの一括支払保証料(年0.70%) (例)】

お借入期間	1年	2年	3年	4年	5年
保証料(円)	3,774	7,260	10,739	14,215	17,682

分割払い 毎月のご返済時に保証料(年0.70%~1.45%)をお支払いいただきます。

【三菱UFJニコス株式会社保証】

分割払い 毎月のご返済時に保証料(年1.65%)をお支払いいただきます。

マイカーローン・教育ローン・多目的ローンについての説明事項

○詳しくはJAのホームページまたはお近くの店頭窓口までお問い合わせください。○店頭には商品概要説明書をご用意しております。○審査の結果、ローン利用のご希望に沿えない場合もございますので、ご了承ください。○本キャンペーン引下げ金利にてお借入後、ご返済の滞りが発生した場合・引下げ金利の適用条件を満たさなくなった場合等は、引下げ金利の適用を中止し、基準金利に引き上げさせていただきます。○印紙税が別途必要になります。○現在の お借入利率やご返済額の試算については、店頭窓口までお問い合わせください。○金利につきましては金融情勢の変化等により見直しさせていただく場合がございます。

「JAとのお取引はこれから」というお客さまもお気軽にお問い合わせ・ご相談ください。
ご利用に際しては、JAが組合員加入のための出資金をお預かりする場合がございます。